



Ψηφιακή οθόνη NEOS 7"





onex



ΟΔΗΓΙΕΣ ΧΡΗΣΗΣ ΟΘΟΝΗΣ ΤΕΛΙΚΟΥ ΧΡΗΣΤΗ






ΟΔΗΓΙΕΣ ΧΡΗΣΗΣ ΕΦΑΡΜΟΓΗΣ ΑΥΤΑ ΟΝΕΧ

ενεργοποίηση από κατάσταση αναμονής

Όταν η οθόνη δεν χρησιμοποιείται, τίθεται σε λειτουργία αναμονής για να αποτραπεί το τυχαίο άνοιγμα θύρας από παιδιά. Αν θέλετε να κάνετε κάποια ενέργεια, πατήστε το πλήκτρο  για να ενεργοποιηθεί η οθόνη. Όταν σας καλούν, η οθόνη θα ενεργοποιείται αυτόματα. Αν έχετε περισσότερες από 1 οθόνες στην ίδια κλήση, οι δευτερεύουσες θα κουδουνίζουν, και θα πρέπει να πατήσετε το  για να λάβετε την εικόνα.

Αρχική οθόνη



- 15:01 Ένδειξη ώρας - Η ώρα ρυθμίζεται αυτόματα μέσω ίντερνετ. (Πρέπει να γίνει επιλογή της σωστής ζώνης ώρας GMT +2 από το μενού ρυθμίσεων, βλ. σελ).
-  Ένδειξη κατάστασης ασύρματου δικτύου WiFi
 -  WiFi συνδεδεμένο
 -  WiFi αποσυνδεδεμένο
 -  Σύνδεση με τον server της εφαρμογής επιτυχής
-  Ένδειξη κατάστασης ήχων κλήσης
 -  Ήχοι ενεργοποιημένοι
 -  Ήχοι απενεργοποιημένοι - “κατάσταση μην ενοχλείτε”
-  Ένδειξη νέας αναπάντητης κλήσης και νέας αποθηκευμένης φωτογραφίας. Πατήστε για να δείτε τις νέες λήψεις.

Μενού επιλογών

Όταν πατάτε το πλήκτρο  διατίθενται οι παρακάτω 4 επιλογές:



Μενού κλήσεων



Κλήση στο θυρωρό
(εαν υπάρχει στο κτήριο σας)



Κλήση στο κινητό
(Δεν διατίθεται ακόμα)



Κλήση άλλης οθόνης
(Δεν διατίθεται ακόμα)



Αυτοματισμός
(εαν υπάρχει στο κτήριο σας)



Αυτόκληση. Πατώντας αυτό το πλήκτρο, μπορείτε να δείτε και να μιλήσετε στην είσοδο / εισόδους που διαθέτει το κτήριο καθώς και να δείτε την εικόνα από εγκατεστημένες κάμερες.



Προβολή φωτογραφιών καλούντων. Από εδώ, ανατρέχετε στις φωτογραφίες που λήφθηκαν κατά την κλήση του διαμερίσματός σας από τις εισόδους.



Μενού ρυθμίσεων



Ρύθμιση μελωδίας και έντασης ήχου κλήσης



Ρύθμιση δικτύου WiFi



Κωδικός QR και PIN σύνδεσης με εφαρμογή



APP, Αναβάθμιση λογισμικού



Προηγμένες ρυθμίσεις

Επιλογές κατά τη διάρκεια της κλήσης και συνομιλίας

Όταν λαμβάνετε μια κλήση διατίθενται οι παρακάτω επιλογές:



Άνοιγμα θύρας εισόδου. Αγγίξτε το πλήκτρο μια φορά. Η θύρα ανοίγει αυτόματα για 4 δευτερόλεπτα.



Απάντηση κλήσης. Αγγίξτε μία φορά για να ξεκινήσει η συνομιλία.



Αγγίξτε το πλήκτρο μια φορά για να τερματίσετε την κλήση.



Πατώντας τις 2 κουκίδες, αλλάζει η σελίδα του μενού (σελ. 1 - σελ. 2)



Αγγίζοντας τις 2 κουκίδες, εμφανίζεται το δεύτερο μενού.



Πλήκτρο ενεργοποίησης αυτοματισμού (προαιρετικό).



Πλήκτρο ρυθμίσεων αντίθεσης, φωτεινότητας και χρώματος της εικόνας. Με κάθε πάτημα εμφανίζεται η αντίστοιχη μπάρα στο κάτω μέρος της οθόνης.



Εφαρμογή AUTA ONEX για κινητά τηλέφωνα και tablet




Για συσκευές Android



Για συσκευές Apple

Μπορείτε να κατεβάσετε την εφαρμογή Auta Onex για Android και iOS από τους παραπάνω κωδικούς QR ή αναζητώντας στο Play store και iStore την εφαρμογή με το όνομα Auta Onex.

Για την διευκόλυνσή σας, οι κωδικοί QR βρίσκονται και μέσα στο μενού  >  της οθόνης σας.

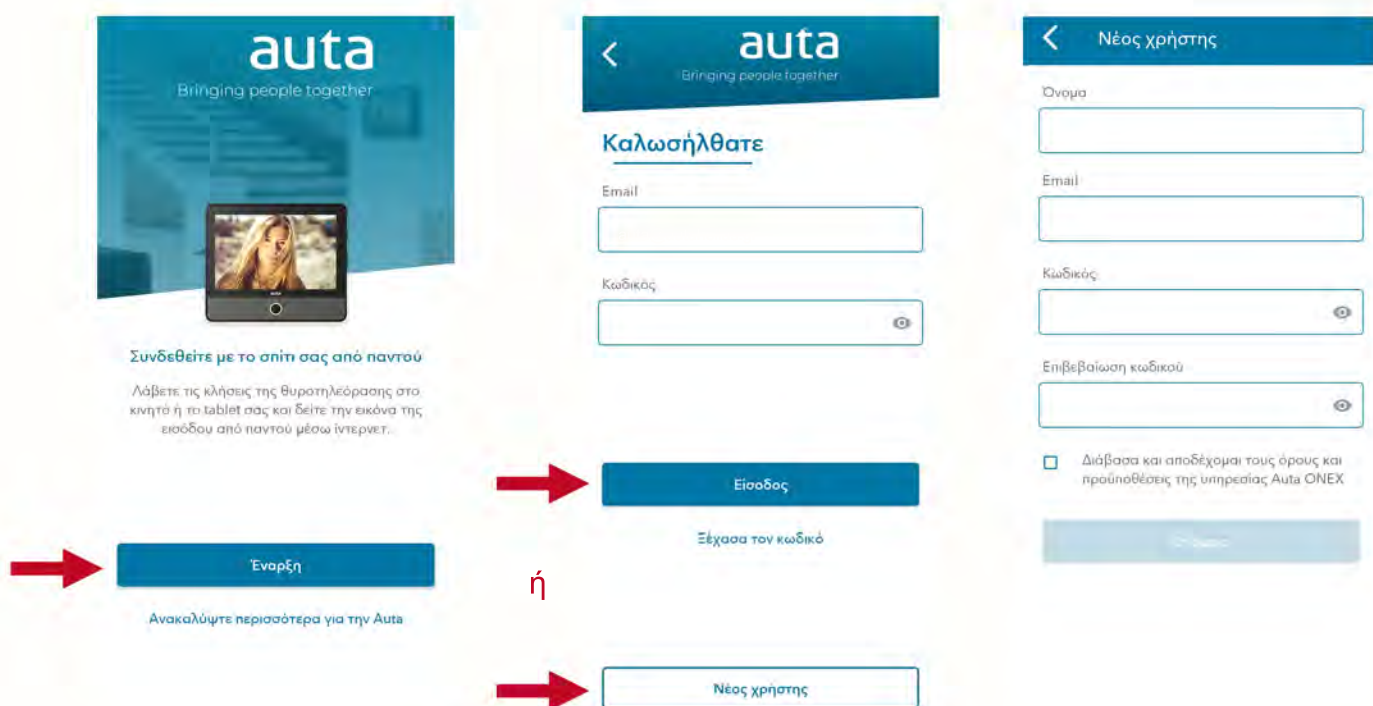
Σύνδεση οθόνης με την εφαρμογή για πρώτη φορά

Βήμα 1: Κατεβάστε και εγκαταστήστε την εφαρμογή στη συσκευή σας.

Η ενέργεια αυτή θα πρέπει να γίνει πρώτα από το άτομο που του ανήκει η οθόνη θυροτηλεόρασης, καθώς αυτός θα οριστεί ως διαχειριστής της οθόνης και θα μπορεί να προσθέτει ή να αφαιρεί άλλους χρήστες. Κατά το πρώτο άνοιγμα της εφαρμογής, αποδεχτείτε όλα τα αιτήματα πρόσβασης που ζητούνται. Αν αυτό δεν γίνει, η εφαρμογή δεν θα λειτουργεί σωστά. Μπορείτε να βρείτε και εκ των υστέρων αυτές τις ρυθμίσεις στο μενού ρυθμίσεων/εφαρμογές/Auta Onex της κινητής συσκευής.

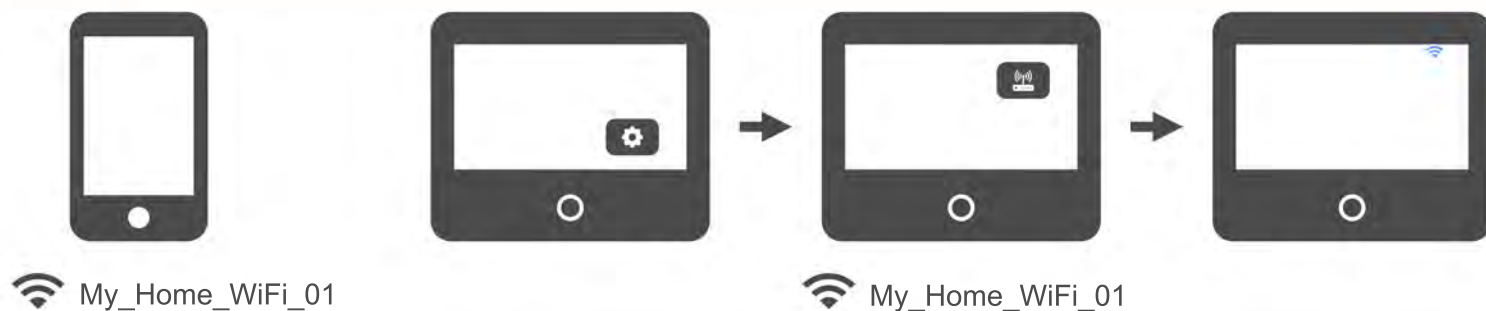
Βήμα 2: Εγγραφείτε ως νέος χρήστης.

Ακολουθήστε τις οδηγίες στην οθόνη για να δημιουργήσετε έναν νέο λογαριασμό, και εισέλθετε με τον λογαριασμό που μόλις δημιουργήσατε.



Αφού εισέλθετε, η εφαρμογή θα εμφανίσει την οθόνη εύρεσης νέας θυροτηλεόρασης. Ακολουθήστε τα παρακάτω βήματα πρώτου προχωρήσετε.

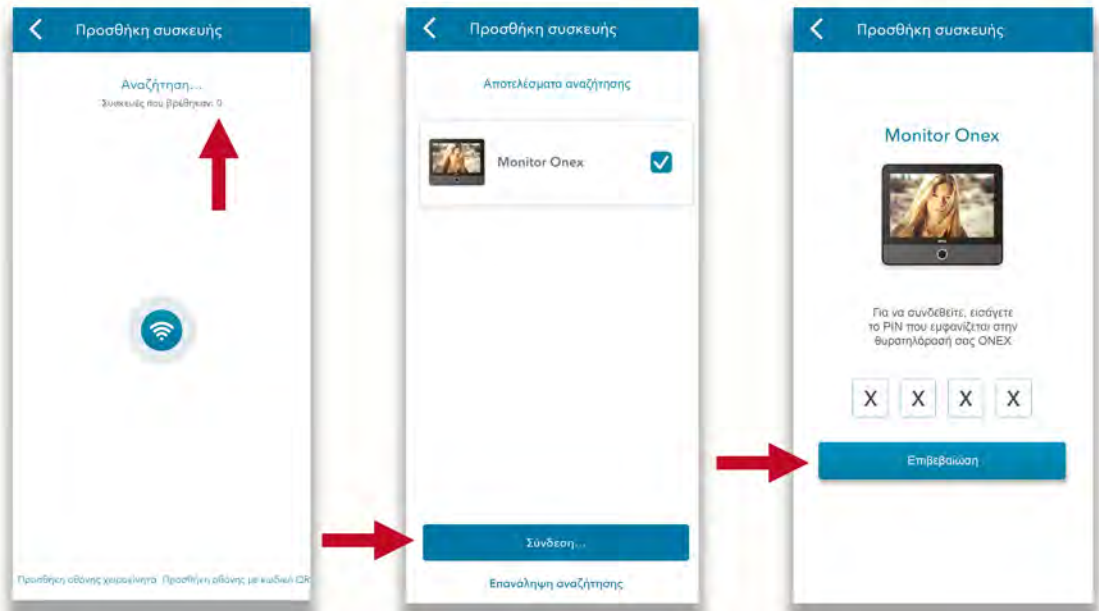
Βήμα 3: Συνδέστε την οθόνη θυροτηλεόρασης και την κινητή συσκευή στο ίδιο δίκτυο WiFi. Το όνομα δικτύου δεν θα πρέπει να έχει κενά.



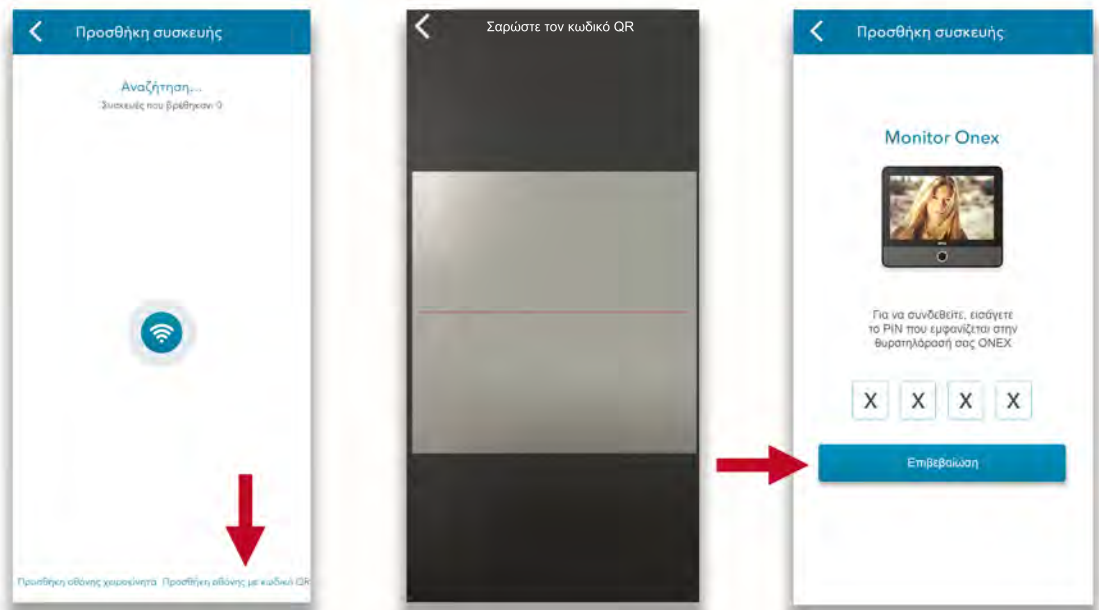
Βήμα 4: Εμφανίστε την οθόνη σύζευξης στην θυροτηλεόρασή σας.



Βήμα 5: Επιλογή 1: ΠΡΟΣΘΗΚΗ ΜΕ ΑΥΤΟΜΑΤΗ ΑΝΑΖΗΤΗΣΗ ΟΘΟΝΗΣ ΣΤΟ ΙΔΙΟ ΔΙΚΤΥΟ
Ακολουθήστε τα βήματα στην εφαρμογή και περιμένετε μέχρις ότου βρεθεί η θυροτηλεόρασή σας. Ύστερα επιλέξτε την, εισάγετε το PIN που εμφανίζεται στην θυροτηλεόραση, και πατήστε επιβεβαίωση.

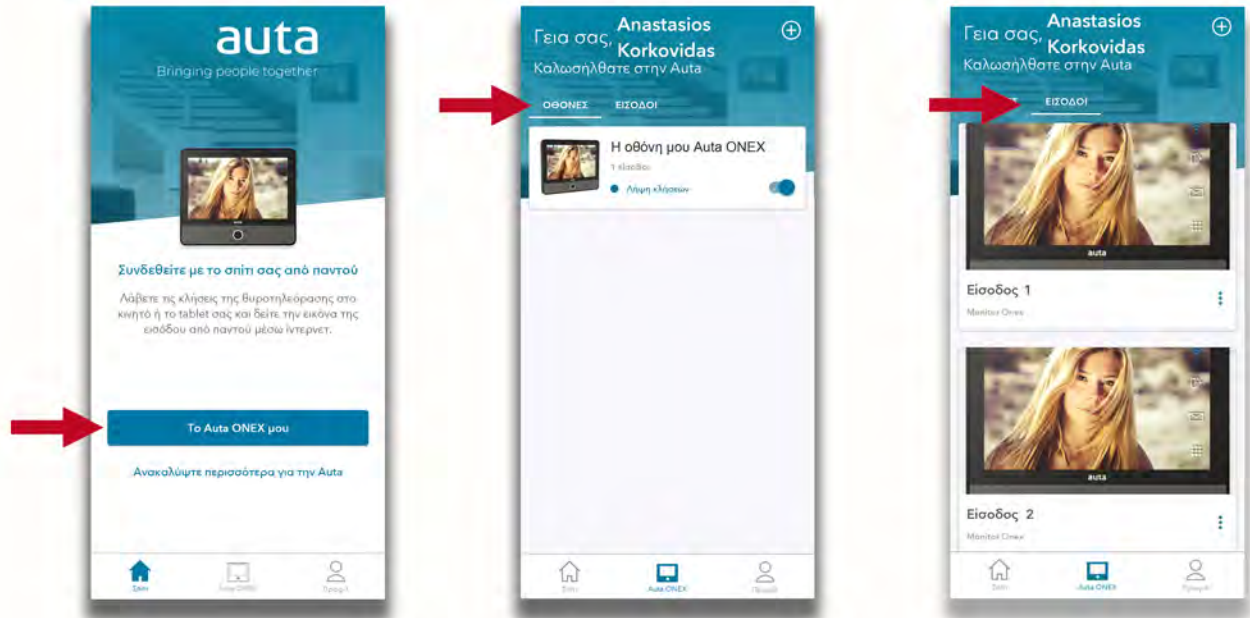


Επιλογή 2: ΠΡΟΣΘΗΚΗ ΜΕ ΣΑΡΩΣΗ ΚΩΔΙΚΟΥ QR
Επιλέξτε Προσθήκη οθόνης με κωδικό QR. Σαρώστε τον κωδικό QR που εμφανίζεται στην οθόνη σύζευξης της θυροτηλεόρασης, εισάγετε το PIN, και πατήστε επιβεβαίωση.



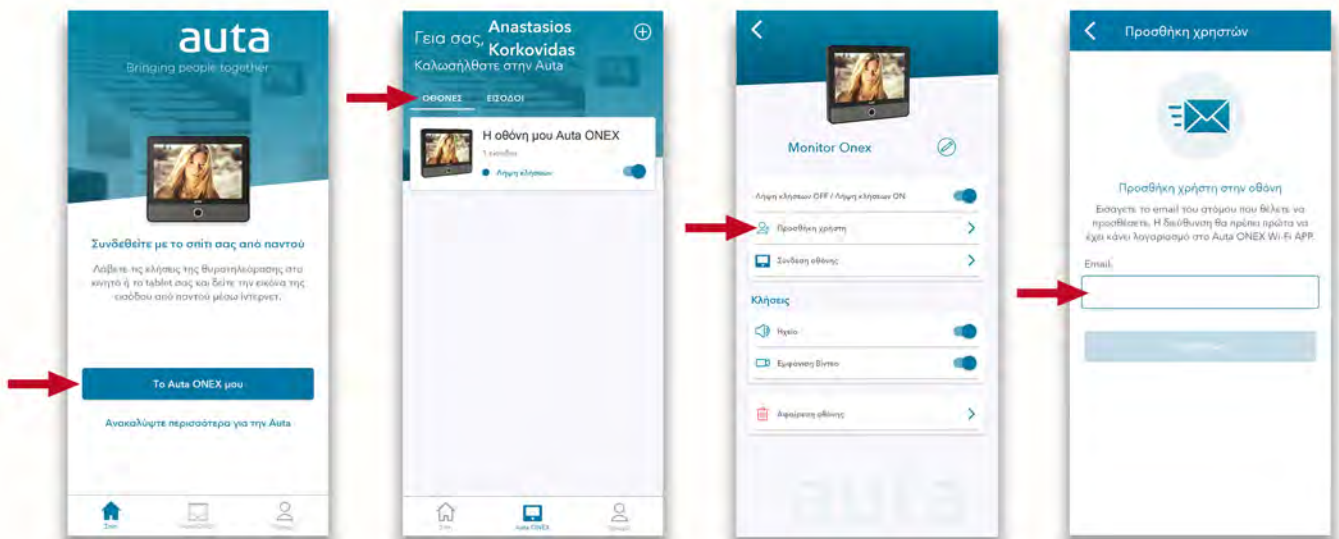
Προβολή των οθονών και μπουτονιερών

- Βήμα 1:** Αφού έχετε προσθέσει την οθόνη σας, μπορείτε να την δείτε επιλέγοντας στην αρχική οθόνη της εφαρμογής το πλήκτρο “Το Αυτα ONEX μου” ή στο κάτω μέρος της οθόνης την επιλογή “Αυτα ONEX”.
- Βήμα 2:** Στην καρτέλα ΟΘΟΝΕΣ μπορείτε να δείτε τις οθόνες σας και όλες τις ρυθμίσεις που αφορούν τις οθόνες. Μπορείτε να καλέσετε την οθόνη και να συνομιλήσετε με το διαμέρισμα από όπου κι αν βρίσκεστε πατώντας πάνω στην οθόνη, και επιλέγοντας “Σύνδεση οθόνης”.
- Βήμα 3:** Στην καρτέλα ΕΙΣΟΔΟΙ εμφανίζονται αυτόματα όλες οι μπουτονιέρες εισόδου που σχετίζονται με την οθόνη θυροτηλεόρασής σας. Για να εμφανιστούν, θα πρέπει να έχει γίνει την πρώτη φορά μια κλήση από κάθε μπουτονιέρα προς την οθόνη σας. Μπορείτε να καλέσετε την μπουτονιέρα εισόδου και να συνομιλήσετε από όπου κι αν βρίσκεστε πατώντας πάνω στην είσοδο που σας ενδιαφέρει.



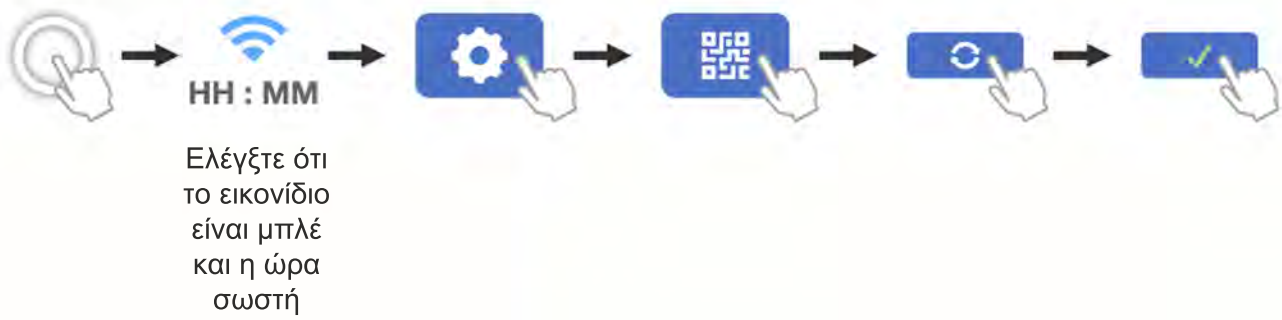
Προσθήκη περισσότερων χρηστών στην οθόνη

- Βήμα 1:** Ο κάθε επιπλέον χρήστης πρέπει να κατεβάσει την εφαρμογή και να κάνει εγγραφή σαν νέο χρήστης με ξεχωριστό e-mail.
- Βήμα 2:** Ο κύριος χρήστης της οθόνης (εκείνος που έκανε πρώτος την διαδικασία προσθήκης) προσθέτει τους επιπλέον χρήστες στην οθόνη του μέσω του e-mail με το οποίο κάνανε εγγραφή στην εφαρμογή.



Αναβάθμιση λειτουργικού προγράμματος οθόνης

Το εργοστάσιο ανά τακτά χρονικά διαστήματα εκδίδει νέες εκδόσεις του λειτουργικού προγράμματος της οθόνης σας, προσθέτοντας βελτιώσεις και νέες λειτουργίες. Μπορείτε να ελέγξετε για νέες εκδόσεις και να κάνετε αναβάθμιση πατώντας τα παρακάτω πλήκτρα:



Μετά την αναβάθμιση, η οθόνη σας θα επανεκκινηθεί αυτόματα.



AUTA HELLAS - AUTA ΕΠΙΚΟΙΝΩΝΙΕΣ ΕΛΛΑΣ

ΑΝΑΣΤΑΣΙΟΣ ΑΡ. ΚΟΡΚΟΒΙΔΑΣ
ΑΠΟΚΛΕΙΣΤΙΚΟΣ ΑΝΤΙΠΡΟΣΩΠΟΣ ΕΛΛΑΔΟΣ

ΘΥΡΟΤΗΛΕΦΩΝΑ – ΘΥΡΟΤΗΛΕΟΡΑΣΕΙΣ - ΣΥΣΤΗΜΑΤΑ ΕΝΔΟΕΠΙΚΟΙΝΩΝΙΑΣ

autahellas.gr - auta@autahellas.gr - 2102516008

Αξιότιμε πελάτη, σας ευχαριστούμε που επιλέξατε τα προϊόντα της εταιρίας μας!

ΕΓΓΥΗΣΗ ΚΑΛΗΣ ΛΕΙΤΟΥΡΓΙΑΣ – ΟΡΟΙ ΕΓΓΥΗΣΗΣ

Το προϊόν που αγοράσατε, καλύπτεται από **εγγύηση καλής λειτουργίας 3 ετών** από την ημερομηνία αγοράς.

Σε περίπτωση δυσλειτουργίας στην περίοδο αυτή, το προϊόν αντικαθίσταται κατόπιν ελέγχου χωρίς χρέωση από την εταιρεία μας.

Τα ελαττωματικά προϊόντα παραλαμβάνονται για τεχνικό έλεγχο –ο οποίος δύναται να διαρκέσει μέχρι και 90 ημέρες σε περίπτωση που αποσταλούν στο εργοστάσιο της Ισπανίας για περαιτέρω έλεγχο-, και μέχρι την επιστροφή τους από το εργοστάσιο, η εταιρεία δεν έχει υποχρέωση στην δωρεάν παραχώρηση προσωρινού εξοπλισμού αντικατάστασης.

Η εγγύηση καλής λειτουργίας του προϊόντος διέπεται από τους όρους της Ισπανικής κατασκευάστριας εταιρείας AUTA, η οποία εγγυάται ότι καθ' όλο το χρονικό διάστημα που καλύπτει η εγγύηση τα προϊόντα ή τα μέρη αυτών δεν φέρουν κανένα ελάττωμα εκ κατασκευής.

Η εγγύηση ακυρώνεται σε περίπτωση που διαπιστωθεί επέμβαση στο προϊόν ή σε ολόκληρο το σύστημα της θυροτηλεόρασης/θυροτηλεφώνου του κτηρίου σας από μη εξουσιοδοτημένους από την "AUTA HELLAS - Αναστάσιος Αρ. Κορκοβίδας" τεχνικούς ή τρίτα πρόσωπα, από τον πελάτη, ή αν έχει γίνει κακοποίηση του προϊόντος και των εξαρτημάτων του. Η εγγύηση δεν καλύπτει βλάβες που προκαλούνται από διακυμάνσεις του ρεύματος.

Ελαττωματικά προϊόντα που καλύπτονται από εγγύηση, και των οποίων έχει σταματήσει η παραγωγή, πιστώνονται στην τρέχουσα αξία προϊόντων παρόμοιων τεχνικών χαρακτηριστικών με τα οποία και αντικαθίστανται κατόπιν συμφωνίας με τον αγοραστή.